

DADOS TÉCNICOS

Câmeras Termográficas Fluke TiS20+/TiS20+ MAX



Economize tempo com o nível ideal de infravermelho e análise

- IR-Fusion™ contínuo na tela sensível ao toque, deslize o dedo pela tela para ajustar a configuração.
- Resolução de 120 x 90 (10.800 pixels)
- Tela LCD sensível ao toque de 3.5" para facilitar a resolução de problemas
- Classifique imagens automaticamente com o Fluke Connect Asset Tagging

Robusto

Não importa se você encontrou uma carga desbalanceada em um comutador ou está inspecionando um sistema de ventilação, as Fluke TiS20+ e TiS20+ MAX ajuda você a detectar problemas rapidamente.

- Pode suportar quedas de até 2 m
- Resistente à água e poeira — grau de proteção do IP54

IR-Fusion™

A tecnologia Fluke IR-Fusion combina imagens visíveis e infravermelhas para inspeções mais rápidas e relatórios aprimorados. Com apenas um toque, examine imagens totalmente visíveis ou infravermelhas para detectar a origem do problema.



FLUKE CONNECT™ ASSET TAGGING

Elimine horas de organização de suas imagens térmicas no computador, deixe todo o trabalho com Asset Tagging. Chega de arrastar e soltar, ou de renomear arquivos no escritório, basta digitalizar um código QR em seu ativo, capturar as imagens térmicas e elas serão automaticamente classificadas por ativo. Comece a usar melhor o seu tempo analisando imagens e criar relatórios, ao invés de classificando arquivos individualmente.

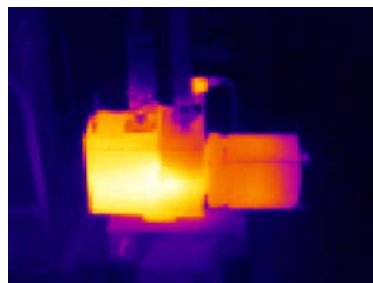


Imagem totalmente infravermelha*

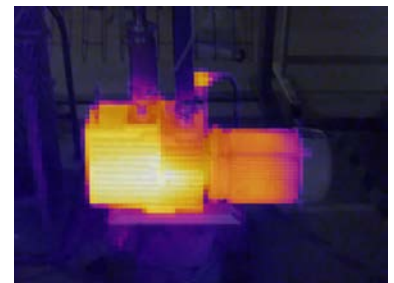


Imagem 75% combinada*

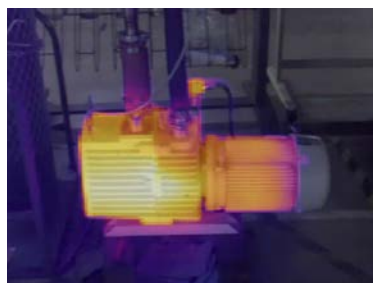


Imagem 50% combinada*



Imagem totalmente visível

*Imagens térmicas simuladas

Especificações

Principais recursos	TiS20+/TiS20+ MAX
Resolução Infravermelha	120 x 90 (10.800 pixels)
IFOV (resolução espacial)	7,6 mRad, D:S 130:1
Campo de visão	50° H x 38° V
Distância focal mínima	50 cm (20 pol)
Sistema de foco	Foco fixo
Transferência de dados	Mini USB usado para transferir imagens para o PC
Conectividade sem fio	Sim, (802.11 b/g/n (2,4 GHz))
Carregamento instantâneo Fluke Connect	Sim, conecte sua câmera à rede Wi-Fi de seu prédio (802,11 b/g/n (2,4 GHz)), e as imagens capturadas serão carregadas automaticamente para o sistema Fluke Connect para visualização em seu smartphone ou PC
Qualidade da imagem	
Nível e Amplitude	Escalonamento automático suave e manual
Tecnologia IR-Fusion	AutoBlend contínuo 0% a 100%. Adiciona o contexto de detalhes visíveis às suas imagens em infravermelho
Visor	Tela LCD sensível ao toque 3.5" (paisagem)
Resolução da tela	LCD de 320 x 240
Sensibilidade térmica (NETD)	60 mK
Taxa de quadros	9 Hz
Armazenamento de dados e captura de imagens	
Memória	Memória interna de 4 GB (inclui entrada para cartão micro SD opcional de até 32 GB)
Captura de imagem, revisão, mecanismo para salvar	Recurso de captura de imagens, visualização e salvamento com uma só mão
Formatos de arquivos de imagem	Não radiométrico (.jpeg) ou totalmente radiométrico (.is2); nenhum software de análise necessário para arquivos não radiométricos (.jpeg)
Software	Software para desktop Fluke Connect – análise e criação de relatórios completos com acesso ao sistema Fluke Connect
Exporte formatos de arquivo com o software	.bmp, .dib, .jpg, .tif, .tiff
Bateria	
Baterias (substituíveis em campo, recarregáveis)	Bateria inteligente de íons de lítio com indicador em LED de cinco pontos que indicam o nível de carga
Vida útil da bateria	≥ 5 horas contínuas (sem Wi-Fi)
Tempo de carregamento da bateria	2,5 horas para carga total
Sistema de carregamento da bateria	Carregamento no gerador de imagens. Adaptador automotivo 12 V para carregamento, opcional
Operação CA	Operação CA com fonte de alimentação incluída (100 VCA a 240 VCA, 50/60 Hz)
Economia de energia	Desligamento automático: 5, 10, 15 e 20 minutos ou nunca
Medição de temperatura	
Faixa da medição de temperatura (não calibrada abaixo de 0 °C)	TiS20+: -20 °C a 150 °C (-4 °F a 302 °F) TiS20+ MAX: -20 °C a 400 °C (-4 °F a 752 °F)
Exatidão	Temperatura-alvo de 0 °C ou superior: Exatidão: ±2 °C ou ±2% a 25 °C, o que for maior.
Correção de emissividade na tela	Sim, tabela de materiais
Informação na tela da compensação da temperatura de fundo refletida	Sim
Temperatura de ponto central	Sim
Temperatura do ponto	Rastreadores pontuais quente e frio

Especificações *continuação*

Principais recursos	TiS20+/TiS20+ MAX
Paletas de cores	
Paletas padrão	6: Arco, Azul-Vermelho, Alto Contraste, Âmbar, Metal Quente, Escala de Cinza
Especificações gerais	
Banda espectral infravermelha	8 µm a 14 µm (onda longa)
Temperatura de funcionamento	-10 °C a 50 °C (14 °F a 122 °F)
Temperatura de armazenamento	-40 °C a 70 °C (-40 °F a 158 °F)
Umidade relativa	95% sem condensação
Segurança	IEC 61010-1: Grau de poluição 2
Compatibilidade eletromagnética	EN 61326-1, CISPR 11: Grupo 1, Classe A
US FCC	CFR, parte 15C
Vibração e choque	10 Hz até 150 Hz, 0,15 mm, IEC 60068-2-6; 30 g, 11 ms, IEC 60068-2-27
Queda	Projetados para tolerar uma queda de 2 metros
Dimensões (A x L x C)	26,7 cm x 10,1 cm x 14,5 cm (10,5 pol x 4,0 pol x 5,7 pol)
Peso	0,72 kg (1,6 lb)
Grau de Proteção	IP54 (proteção contra poeira; entrada limitada; proteção contra borrifos de água vindos de todas as direções)
Garantia	Dois anos (padrão)
Idiomas compatíveis	alemão, chinês simplificado, chinês tradicional, coreano, espanhol, finlandês, francês, holandês, húngaro, inglês, italiano, japonês, polonês, português, russo, sueco, tcheco e turco

Informações de pedido

FLK-TiS20+ 9HZ Câmera Termográfica 120 x 90; 9 Hz
FLK-TiS20+ 9HZ/CN Câmera Termográfica 120 x 90; 9 Hz; China
FLK-TiS20+ MAX 9HZ Câmera Termográfica 120 x 90; 9 Hz
FLK-TiS20+ MAX 9HZ/CN Câmera Termográfica 120 x 90; 9 Hz; China

Incluso

Câmera Termográfica; fonte de alimentação CA (incluindo adaptadores CA universais); bateria inteligente robusta de íon de lítio, cabo USB; bolsa flexível para transporte. Disponível por download gratuito: Software para desktop Fluke Connect e manual do usuário.

Acessórios opcionais

FLK-TIS-MSD Cartão miniSD
FLUKE-TIXSXX HAND Alça de mão
FLK-TI-SBP3 Bateria Inteligente Adicional
FLK-TI-SBC3B Carregador de Baterias Inteligente
TI-CAR CHARGER Carregador Veicular

Acesse o seu site local do Fluke ou entre em contato com seu representante para obter mais informações.



Compartilhe imagens em campo. Colabore e envie relatórios imediatamente.

Obtenha o máximo de seu TiS20+ e TiS20+ MAX. Faça download do software Fluke Connect hoje mesmo. Economize tempo enviando mensagens à equipe enquanto trabalha em campo.

As Câmeras Termográficas Infravermelhas Fluke fazem parte de um sistema cada vez maior de ferramentas de teste conectadas e softwares para manutenção de equipamentos.

Saiba mais em **flukeconnect.com**



Fluke. *Mantendo o seu mundo funcionando.*

Fluke Corporation
PO Box 9090, Everett, WA 98206 EUA

Fluke Europe B.V.
PO Box 1186, 5602 BD Eindhoven, Holanda

Fluke do Brasil Ltda
CENESP Av. Maria Coelho Aguiar, 215 – Bloco G, 1º andar
São Paulo/SP – CEP: 05804-900

Para obter mais informações, ligue para os seguintes números:
Tel: (11) 3530-8901
Email: info@fluke.com.br
Site Brasil: www.fluke.com/pt-br

©2020 Fluke Corporation. Todos os direitos reservados. Os dados fornecidos estão sujeitos a alterações sem aviso prévio.
3/2020 6012639d-brpt

É proibido modificar este documento sem permissão escrita da Fluke Corporation.