

DADOS TÉCNICOS

Câmera Termográfica TiS60+



SOFTWARE FLUKE CONNECT™ AVANÇADO E FÁCIL DE USAR

A Câmera Termográfica TiS60+ é compatível com o Fluke Connect.

- Design com visual moderno
- Navegação intuitiva: fácil aprendizado, mais intuitiva e rápida na operação
- Fluxos de trabalho simplificados
- Fluxo de trabalho de criação de relatório simplificado, com modelos de relatórios aprimorados

Conclua o trabalho na primeira execução

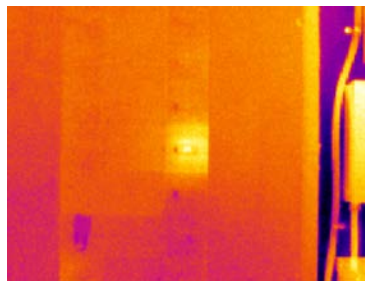
Melhore o desempenho da sua equipe com a resolução de 320 x 240. Imagens de infravermelho obtidas com a TiS60+ capturam diferenças de temperatura menores de longe. Se você é um iniciante na termografia ou se a câmera está sendo utilizada por uma equipe formada por pessoas com diferentes níveis de experiência na tecnologia, a TiS60+ oferece um foco fixo fácil de usar.

- A resolução 320 x 240 garante a clareza e o detalhamento de imagens necessário
- A tela LCD de 3,5 pol ajuda a reconhecer problemas em campo
- O foco fixo é fácil de usar: basta apontar e fotografar
- Meça temperaturas de até 400 °C e tenha o controle de todas as suas aplicações
- Recurso de captura de imagens, visualização e salvamento com uma só mão

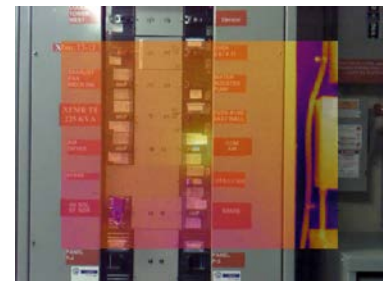
Veja o problema e o local na mesma imagem com a tecnologia IR-Fusion™.

A tecnologia IR-Fusion, patenteada pela Fluke Corporation, captura uma imagem digital de luz visível e uma imagem infravermelha automaticamente e ao mesmo tempo. A câmera combina as duas imagens, pixel a pixel, em uma só tela. Em seguida, você pode visualizar a imagem totalmente em infravermelho, totalmente luz visível ou em vários graus de combinação intermediários.

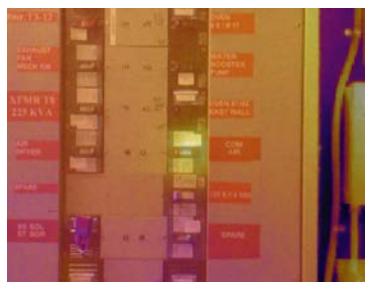
O local de um alvo infravermelho pode ser identificado com precisão, mesmo se o contraste infravermelho for baixo e houver pouca estrutura na imagem infravermelha.



Infravermelho total



Modo de combinação de 50%, modo picture-in-picture



Combinação de 50%

Especificações

Principais Recursos	TiS60+
Resolução de infravermelho	320 x 240 (76.800 pixels)
IFOV com lente padrão (resolução espacial)	1,86 mRad, D:S 532:1
Campo de visão	34,1 °H x 25,6 °V
Distância focal mínima	46 cm (18 pol.)
Sistema de foco	Fixo
Conectividade sem fio	Sim, para PC, iPhone® e iPad® (iOS 4s e posterior), Android™ 4.3 e posterior e Wi-Fi e LAN (onde disponível)
Compatível com o aplicativo Fluke™ Connect	Sim*, conecte sua câmera a seu smartphone e as imagens capturadas automaticamente são carregadas para o aplicativo Fluke Connect para gravar e compartilhar
Software Fluke Connect Assets opcional	Sim*, atribui imagens ao Assets e cria ordens de serviço. Compare facilmente os tipos de medições, sejam elas mecânicas, elétricas ou imagens em infravermelho, tudo em um mesmo local
Tecnologia IR-Fusion™	Sim
Modo AutoBlend™	Sim
Picture-In-Picture (PIP)	Sim
Visor resistente	LCD 320 x 240 de 3,5 pol (8,9 cm; paisagem)
Design ergonômico	Projetada para uso com uma só mão
Sensibilidade térmica (NETD)**	≤ 0,045 °C à temperatura-alvo de 30 °C (45 mK)
Nível e Amplitude	Escalonamento automático suave e manual
Redimensionamento automático rápido quando no modo manual	Sim
Amplitude mínima (no modo manual)	2,5 °C (4,5 °F)
Amplitude mínima (no modo automático)	5 °C (9,0 °F)
Câmera digital integrada (luz visível)	5 MP
Taxa de atualização	< 9 Hz ou 30 Hz
Apontador laser	Sim
Luz LED (lanterna)	Não

Armazenamento de dados e captura de imagens

Várias opções de memória	Memória interna de 4 GB e microcartão SD de 4 GB
Captura de imagem, revisão, mecanismo para salvar	Recurso de captura de imagens, visualização e salvamento com uma só mão
Formatos de arquivos de imagem	BMP ou JPEG não radiométrico ou is2 totalmente radiométrico
Visualização de memória	Sim
Software	Software para desktop Fluke Connect: análise e criação de relatórios completos com acesso ao sistema Fluke Connect
Análise e armazene dados radiométricos em um PC	Sim
Exporte formatos de arquivo com o software Fluke Connect	is2, BMP, GIF, JPEG, PNG, TIFF
Anotação por voz	Tempo máximo de gravação de 60 segundos por imagem; reprodução para visualização na câmera; é necessário headset Bluetooth (vendido separadamente)
IR-PhotoNotes	Sim: 3 imagens
Anotação de texto	Não
Formatos e gravação em vídeo	Não
Operação e controle remotos	Não
Captura automática (temperatura e intervalo)	Sim

*Nem todos os recursos do Fluke Connect estão disponíveis em todos os países. Verifique a disponibilidade com seu distribuidor autorizado Fluke.

** A melhor possível

Especificações continuação

Principais Recursos		TiS60+
Bateria		
Baterias (substituíveis em campo, recarregáveis)	Dois pacotes de baterias inteligentes de íons de lítio com display de LED de cinco segmentos para informar o nível de carga	
Vida útil da bateria	4 horas de uso contínuo por bateria	
Tempo de carregamento da bateria	2,5 horas para carga total	
Sistema de carregamento da bateria	Base carregadora de baterias com dois encaixes ou carregamento no termovisor. Adaptador automotivo 12 V para carregamento, opcional	
Operação CA	Operação CA com fonte de alimentação (100 VCA a 240 VCA, 50/60 Hz)	
Economia de energia	Selecionável pelo usuário	
Medição de temperatura		
Faixa de temperaturas (não calibrada abaixo de -10 °C)	-20 °C a 400 °C (-4 °F a 752 °F)	
Precisão	± 2 °C ou 2% (a 25 °C nominais, o que for maior)	
Correção de emissividade na tela	Sim (por valor e tabela)	
Exibe na tela a compensação da temperatura de fundo refletida	Sim	
Exibe na tela a correção de transmissão	Não	
Gráfico de temperatura em linha	Não	
Paletas de cores		
Paletas padrão	8: Arco, Azul-Vermelho, Alto Contraste, Âmbar, Âmbar Invertido, Metal Quente, Escala de Cinza, Escala de Cinza Invertida	
Paletas Ultra Contrast	8: Ultra Arco, Ultra Azul-Vermelho, Ultra Alto Contraste, Ultra Âmbar, Ultra Âmbar Invertido, Ultra Metal Quente, Ultra Escala de Cinza, Ultra Escala de Cinza Invertida	
Especificações gerais		
Alarmes de cor	Alta temperatura, baixa temperatura, isoterms (dentro da faixa)	
Banda espectral infravermelha	7,5 µm a 14 µm	
Temperatura de funcionamento	≤ -10 °C a +50 °C (14 °F a 122 °F)	
Temperatura de armazenamento	-20 °C a +50 °C (-4 °F a 122 °F) sem baterias	
Umidade relativa	10 % a 95 % (sem condensação)	
Medição de temperatura do ponto central	Sim	
Temperatura do ponto	Rastreadores dos pontos quente e frio	
Marcadores pontuais definidos pelo usuário	3	
Caixas de medição definidas pelo usuário	Caixa de medição expansível-contrátil	
Mala rígida	Estojo rígido e resistente com bolsa flexível para transporte, incluindo alça ajustável	
Padrões de segurança	IEC 61010-1: Sobretensão categoria II, grau de poluição 2	
Compatibilidade eletromagnética	IEC 61326-1: Ambiente eletromagnético básico. CISPR 11: Grupo 1, Classe A	
RCM australiano	RCM IEC 61326-1	
US FCC	EN61326-1; FCC Parte 5, EN 55011: Classe A, EN 61000-4-2, EN 61000-4-3	
Vibração	2G, IEC 68-2-6	
Choque	25G, IEC 68-2-29	
Queda	Projetado para tolerar queda de 2 metros (6,5 pés)	
Dimensões (A x L x C)	26,7 cm x 10,1 cm x 14,5 cm (10,5 pol x 4,0 pol x 5,7 pol)	
Peso (bateria incluída)	0,72 kg (1,6 lb)	
Grau de Proteção	IP54 (proteção contra poeira; entrada limitada; proteção contra borrifos de água vindos de todas as direções)	
Garantia	Dois anos (padrão)	
Ciclo de calibração recomendado	Dois anos (pressupõe operação e desgaste normais)	
Idiomas compatíveis	alemão, chinês simplificado, chinês tradicional, coreano, espanhol, finlandês, francês, holandês, húngaro, inglês, italiano, japonês, polonês, português, russo, sueco, tcheco e turco	
Em conformidade com a diretiva RoHS	Sim	

Informações de pedido

TERMOVISOR FLK-TIS60+ 30 HZ
TERMOVISOR FLK-TIS60+ < 9 HZ

Incluso

Câmera termográfica; fonte de alimentação CA (incluindo adaptadores CA universais); base carregadora de baterias inteligente com duas baias; 2 baterias inteligentes de íons de lítio; cabo USB; cartão micro-SD de 4 GB; estojo rígido e resistente; bolsa flexível para transporte; alça manual ajustável. Disponível por download gratuito: software para desktop e manual do usuário.

Acessórios opcionais

FLK-BLUETOOTH Headset Bluetooth

FLK-TI-TRIPOD3 Acessório base p/ tripé

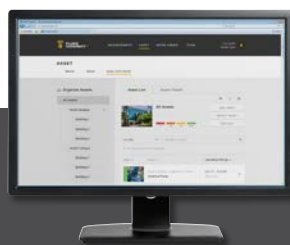
BOOK-ITP Introdução à termografia
 Livro de princípios

FLK-TI-SBP3 Bateria inteligente adicional

FLK-TI-SBC3B Carregador de baterias inteligente

TI-CAR CHARGER Carregador veicular

Visite www.fluke.com.br para obter mais detalhes sobre esses produtos ou converse com o seu representante de vendas local da Fluke.

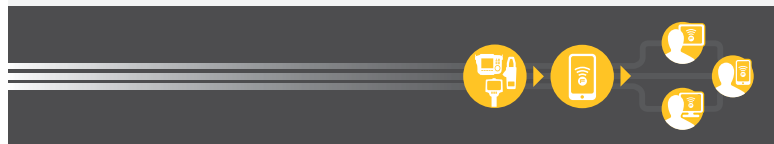


Manutenção preventiva simplificada. Sem retrabalho.

Economize tempo e aprimore a confiabilidade de seus dados de manutenção ao sincronizar as medições sem o uso de fios com o sistema Fluke Connect.

- Elimine erros de inserção de dados ao salvar medidas diretamente da ferramenta e associá-las à ordem de serviço, ao relatório ou ao registro de ativo.
- Maximize o tempo de disponibilidade e tome decisões de manutenção com segurança, usando dados confiáveis e rastreáveis.
- Livre-se das pranchetas, dos notebooks e das diversas planilhas com a transferência de medição sem fio com apenas uma etapa.
- Acesse as medições de referência, históricas e atuais, por ativo.
- Compartilhe seus dados de medição usando e-mails e chamadas de vídeo ShareLive™.
- A Câmera Termográfica TiS60+ faz parte de um sistema cada vez maior de ferramentas de teste conectadas e softwares para manutenção de equipamentos. Visite o site da Fluke para saber mais sobre o sistema Fluke Connect.

Saiba mais em fluke.com



Todas as marcas comerciais são propriedade de seus respectivos titulares. É necessário WiFi ou serviço de dados móveis para compartilhar dados. Smartphone, serviço sem fio e plano de dados não inclusos na compra. Os primeiros 5GB de armazenamento são grátis.

Smartphone, serviço sem fio e plano de dados não inclusos na compra. O Fluke Connect não está disponível em todos os países.



SALCAS Indústria e Comércio

R. Marilândia, 265 | São Paulo-SP | 02802-070

Tel: (11) 3977.7838 | Fax: (11) 3998.7535

E-mail: contato@salcas.com.br

Fluke. Mantendo o seu mundo funcionando.